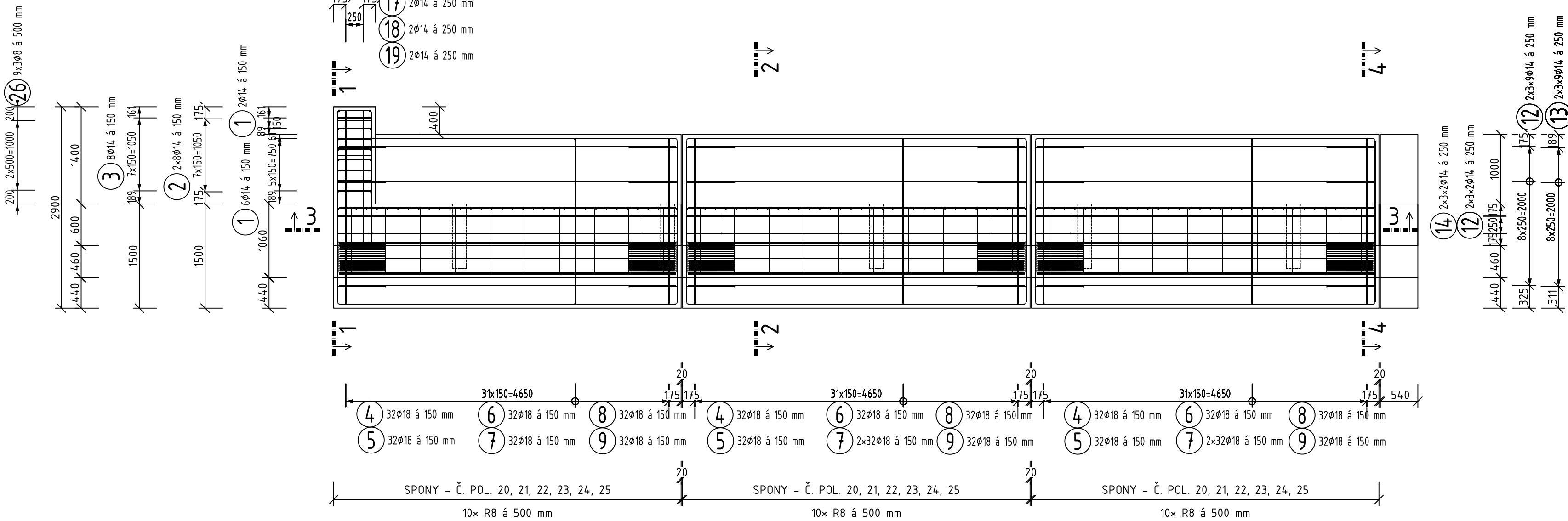
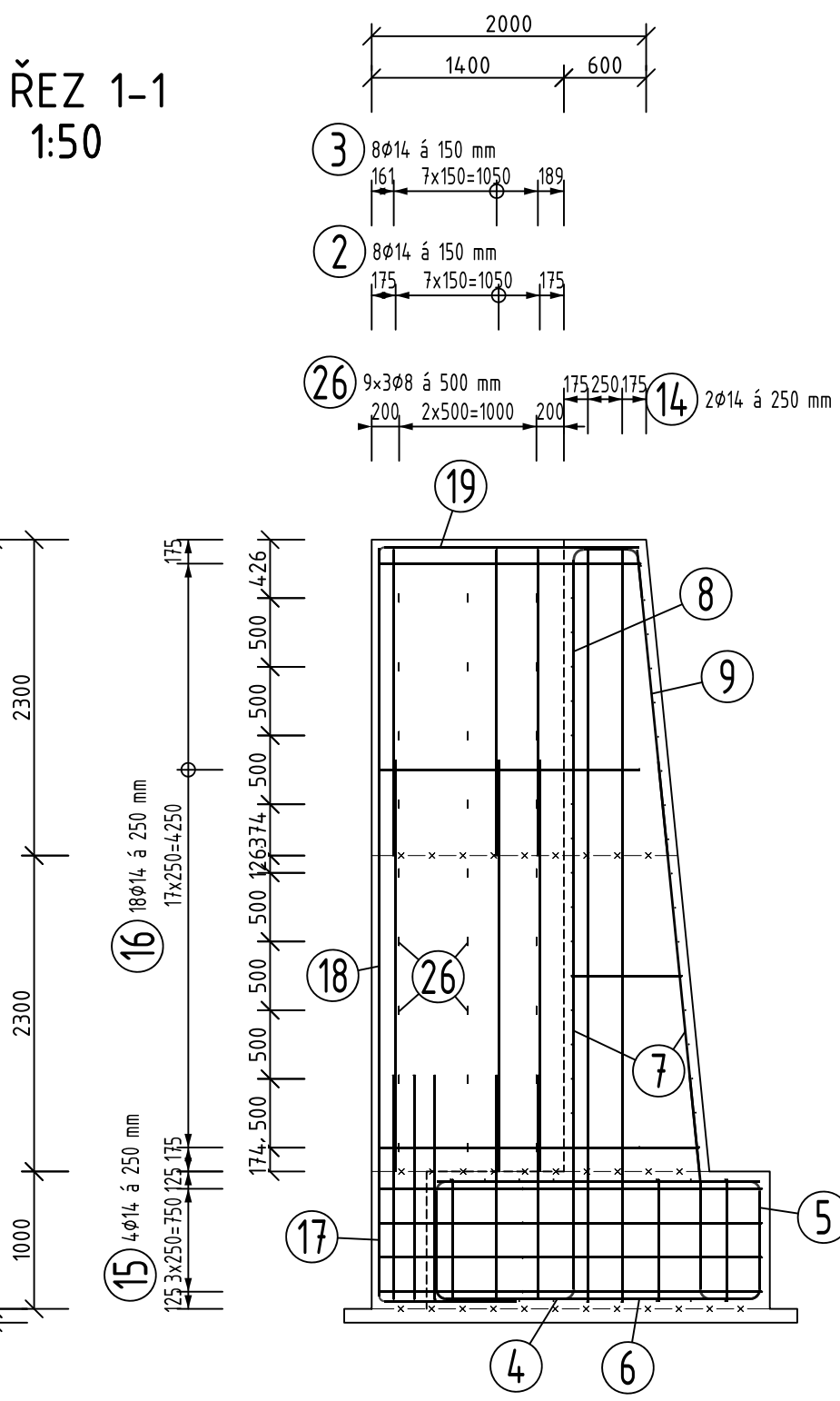


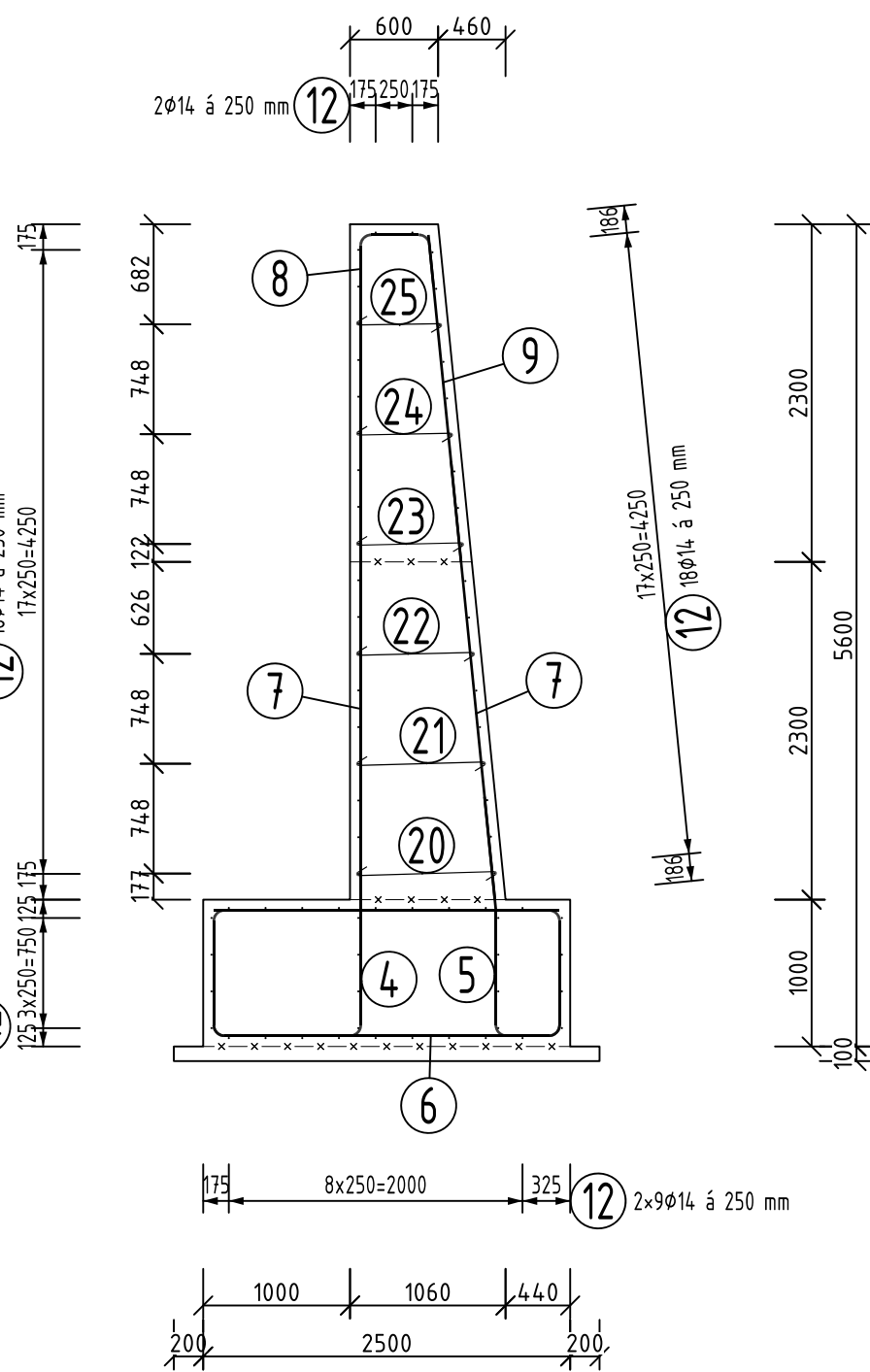
PŮDORYS
1:50



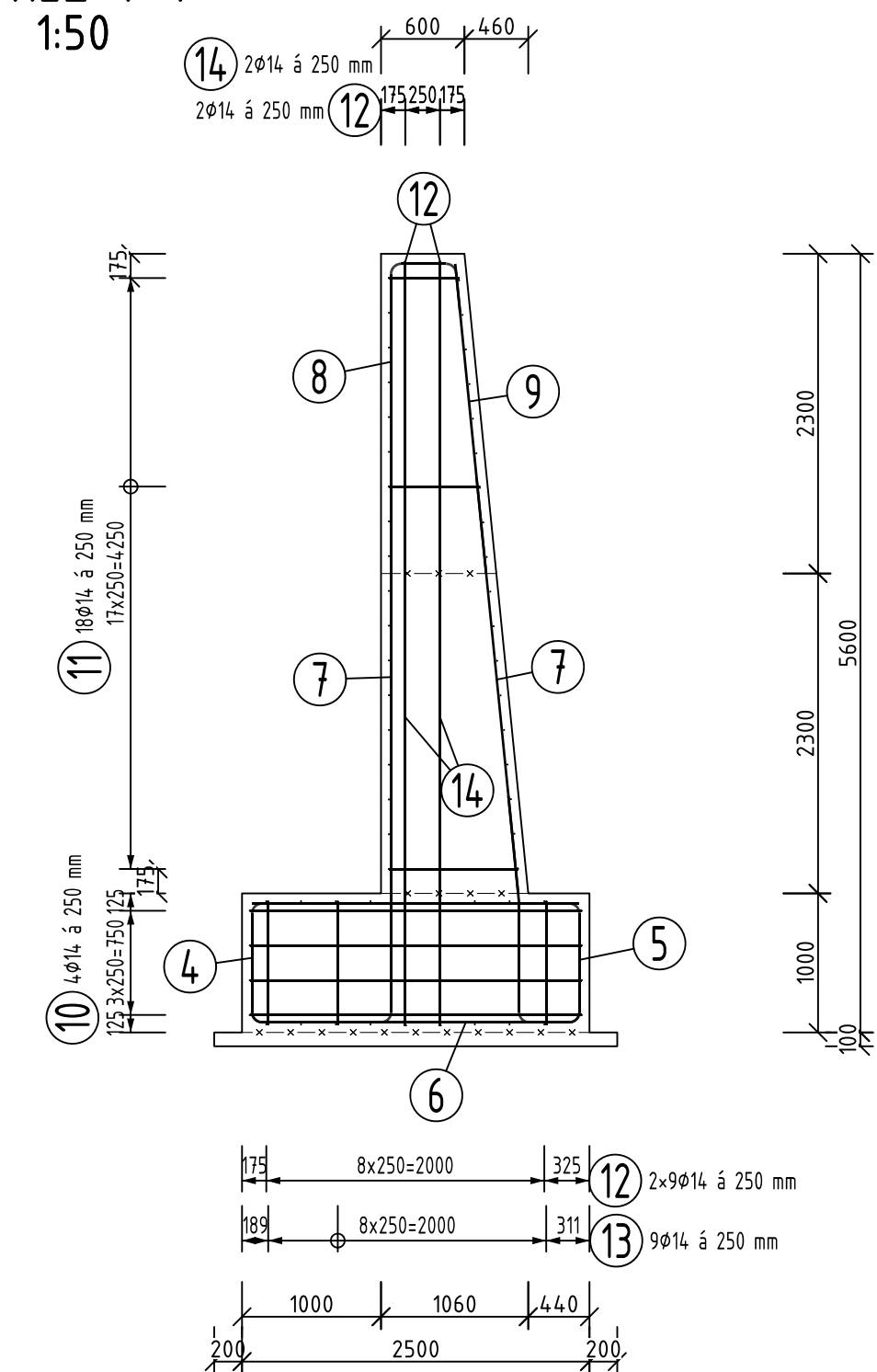
ŘEZ 1-1
1:50



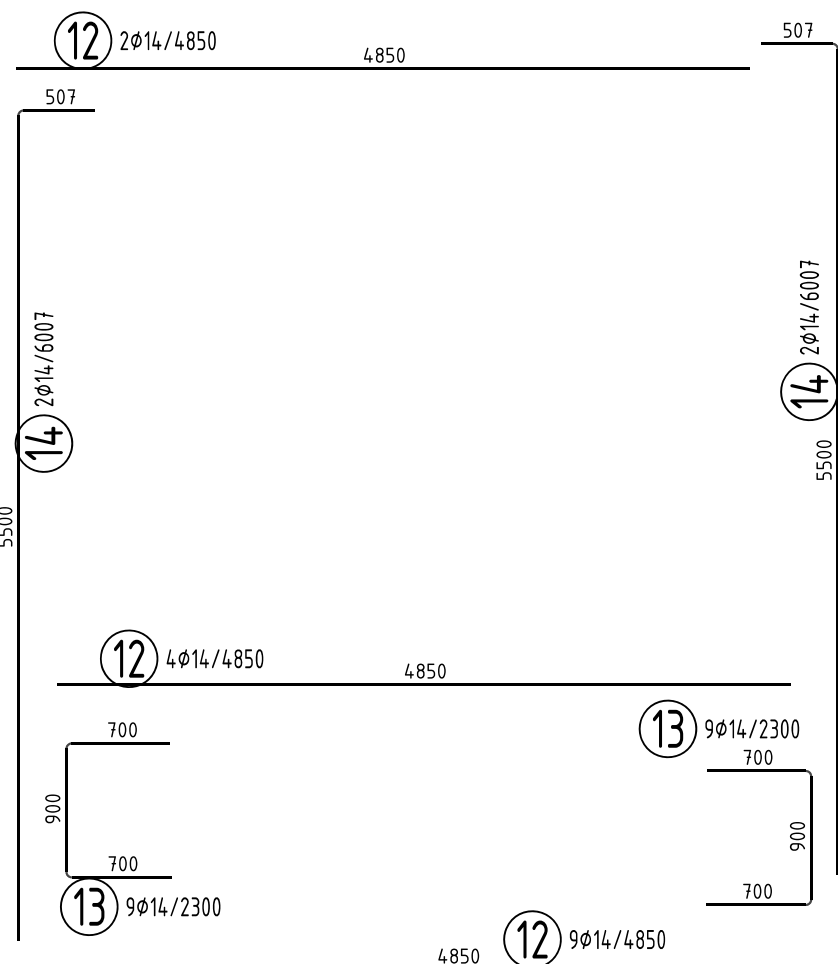
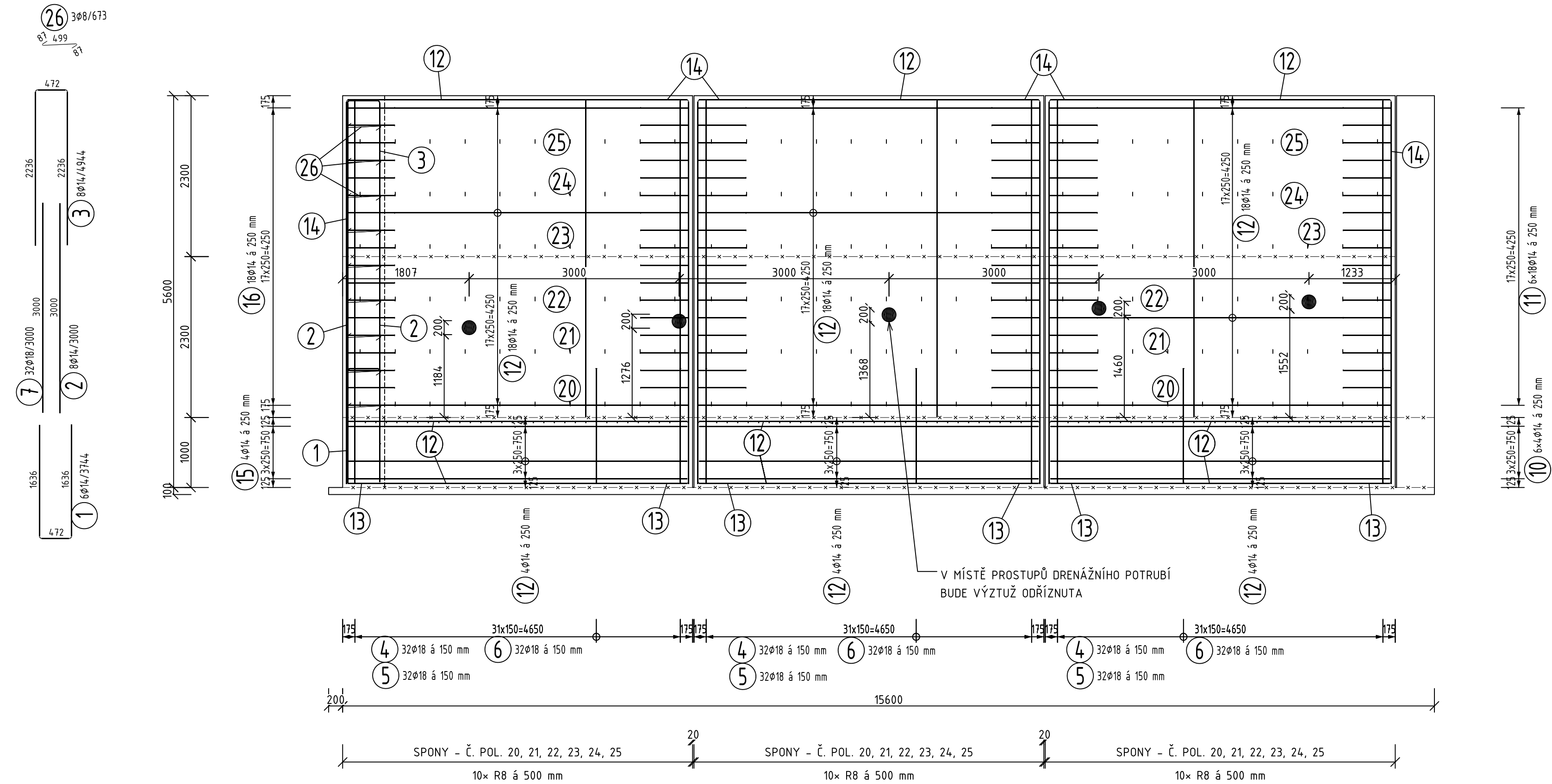
ŘEZ 2-2
1:50



ŘEZ 4-4
1:50



ŘEZ 3-3
1:50



Položka č. 11 Ø14			
Položka	ks	Úseky [m]	Čelk. Délka [m]
1	6	0.942	2.342
2	6	0.917	2.317
3	6	0.892	2.292
4	6	0.867	2.267
5	6	0.842	2.242
6	6	0.817	2.217
7	6	0.792	2.192
8	6	0.767	2.167
9	6	0.742	2.142
10	6	0.717	2.117
11	6	0.692	2.092
12	6	0.667	2.067
13	6	0.642	2.042
14	6	0.617	2.017
15	6	0.592	1.992
16	6	0.567	1.967
17	6	0.542	1.942
18	6	0.517	1.917
Hmotnost celkem [kg]			277.823

TABULKA VÝZTUŽE

Č. pol.	Počet ks	D [mm]	Tvar	Délka [m]	Spec. hmotnost [kg/m]	Celková délka [m]	Hmotnost [kg]	Č. pol.	Počet ks	D [mm]	Tvar	Délka [m]	Spec. hmotnost [kg/m]	Celková délka [m]	Hmotnost [kg]
1	8	14	14	3.744	1.208	29.952	36.182	10	24	14	14	2.400	3.800	1.208	91.200
2	16	14	14	3.000	1.208	48.000	57.984	11	108	14	14	700	-x-	1.208	229.986
3	8	14	14	4.944	1.208	39.552	47.779	12	216	14	14	4.850	4.850	1.208	1047.600
4	96	18	18	5.880	1.998	564.480	1127.831	13	54	14	14	700	2.300	1.208	124.200
5	96	18	18	5.335	1.998	512.160	1023.296	14	12	14	14	5500	6.007	1.208	72.084
6	96	18	18	2.681	1.998	257.376	514.237	15	4	14	14	101.3	2.593	1.208	10.372
7	192	18	18	3.000	1.998	576.000	1150.848	16	18	14	14	1893	4.293	1.208	77.274
8	96	18	18	3.067	1.998	294.432	588.275	17	2	14	14	1650	2.650	1.208	5.300
9	96	18	18	2.238	1.998	214.848	429.266	18	2	14	14	454.3	4.543	1.208	9.086
Hmotnost celkem [kg]															1070.754

POZNÁMKA

VÝZTUŽ JE KÓTOVÁNA NA KRAJ PRUTU, CELKOVÁ DÉLKA PRUTU JE SOUČET VŠECH ÚSEKŮ

PRŮMĚRY OHYBACÍCH TRNŮ „d_{tr}“ PRO BETONÁŘSKOU OCEL DLE ČSN EN 1992-2

d_{tr} výztuže „d_{tr}“ min.

≤16 mm 4×d

>16 mm 7×d

MINIMÁLNÍ PRŮMĚR OHYBU PRUTU „d_{min}“ PRO OHÝBÁNÍ VÝZTUŽE V BLÍZKOSTI SVARU

d_{min} = 5×d

MINIMÁLNÍ PRŮMĚR PRO SVARY V OHYBU

d_{tr} = 15×d

NAVROVÁNO PODLE ČSN EN 1992-2, ČSN EN 1992-1-1 (EUROKÓD)

POUŽITÝ BETON PRO KONSTRUKCE C30/37-XC4, XF3-S3

POUŽITÝ PODKLADNÍ BETON C30/37-XC4, XF3-S3

BETONÁŘSKÁ VÝZTUŽ B500B (ČSN 420139)

ODPOVÍDÁ R10S05 (ČSN 736206)

KRYTÍ BETONÁŘSKÉ VÝZTUŽE C_{nom} = min. 50 mm

C_{min} = min. 45 mm

STYKOVÁNÍ R14, R18 - min. 700 mm

POKUD NEZLE TOTO DORŽET - NUTNO PRUTY NA STYKU SVAŘIT

DOVOLENÉ POSTUPY SVAŘOVÁNÍ SPECIFIKUJE ČSN EN ISO 17660 -1, ČSN EN ISO 17660 -2

VÝŠKOVÝ SYSTÉM Bpv

DISTANČNÍ PODLOŽKY PRO MONTÁŽ VÝZTUŽE DO BEDNĚNÍ BUDOU POUŽITY BETONOVÉ

PRACOVNÍ SPÁRY BUDOU TĚSNĚNÝ VLOŽENÍM BENTONITOVÉHO PÁSKU PROFILU 25×20 mm S ODDÁLENÝM POČÁTKEM BOBTNÁNÍ (INAPŘ. AQUASTOP 2025 LONG TIME S UPEVNOVACÍ MŘÍŽKOU)

TABULKA VÝZTUŽE

Č. pol.	D [mm]	Délka [m]	Počet ks	Délka [m]	Počet ks
1	14	3.744	8	29.952	18
2	14	3.000	16	48.000	14
3	14	4.944	8	39.552	14
4	18	5.880	96	564.480	14
5	18	5.335	96	512.160	14
6	18	2.681	96	257.376	14
7	18	3.000	192	576.000	14
8	18	3.067	96	294.432	14
9	18	2.238	96	214.848	14
10	14	3.800	24	91.200	14
11	14	2.400	108	229.986	14
12	14	4.850	216	1047.600	14
13	14	2.300	54	124.200	14
14	14	6.007	12	72.084	14
15	14	2.593	4	10.372	14
16	14	4.293	18	77.274	14
17	14	2.650	2	5.300	14
18	14	4.543	2	9.086	14
19	14	2.598	2	5.196	14
20	8	1.131	30	33.930	14
21	8	1.056	30	31.680	14
22	8	0.982	30	29.460	14
23	8	0.907	30	27.210	14
24	8	0.832	30	24.960	14
25	8	0.758	30	22.740	14
26	8	0.673	27	18.171	14
Celková délka					188.151
Specifická hmotnost					0.395
Hmotnost celkem					1070.754

Název objektu: Lužická Nisa, Jablonec nad Nisou, 7 km 44.400 - 44.420

Číslo DA: 5051050489 (Lužická Nisa, Proseč-Jablonec)

Identifikátor: SYPD-4000/044

Druh prací: oprava zraněného oplocení zdi

Lužická Nisa, Jablonec nad Nisou, havárnie PB zdi

7 km 44.400 - 44.420

Pracovník: Ing. Tomáš Pávek, Ph.D.

Stavba: D.1.2.2.5

Formát: 12 x A4